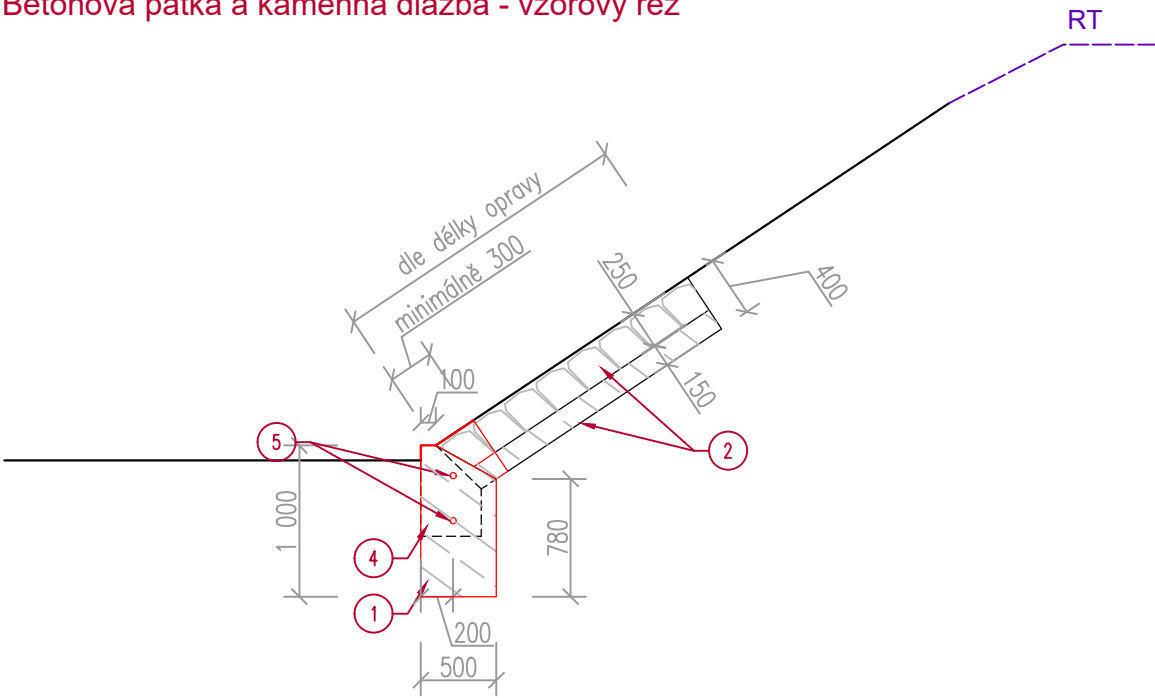
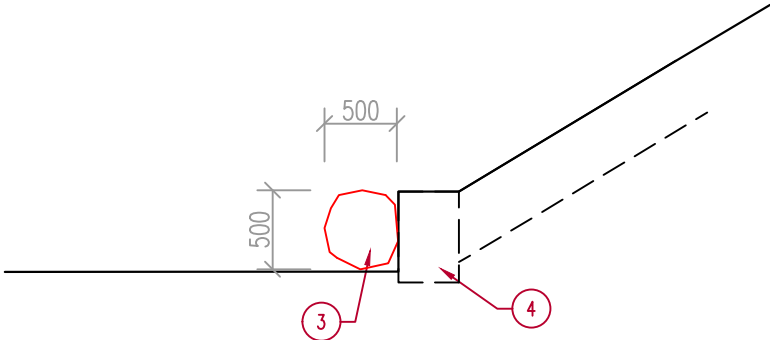


Betonová patka a kamenná dlažba - vzorový řez

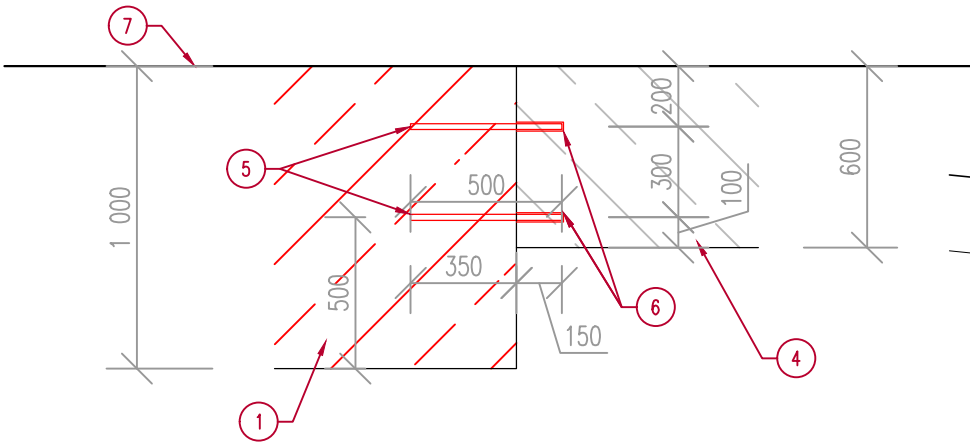


Kamenný zához opevnění svahu - vzorový řez

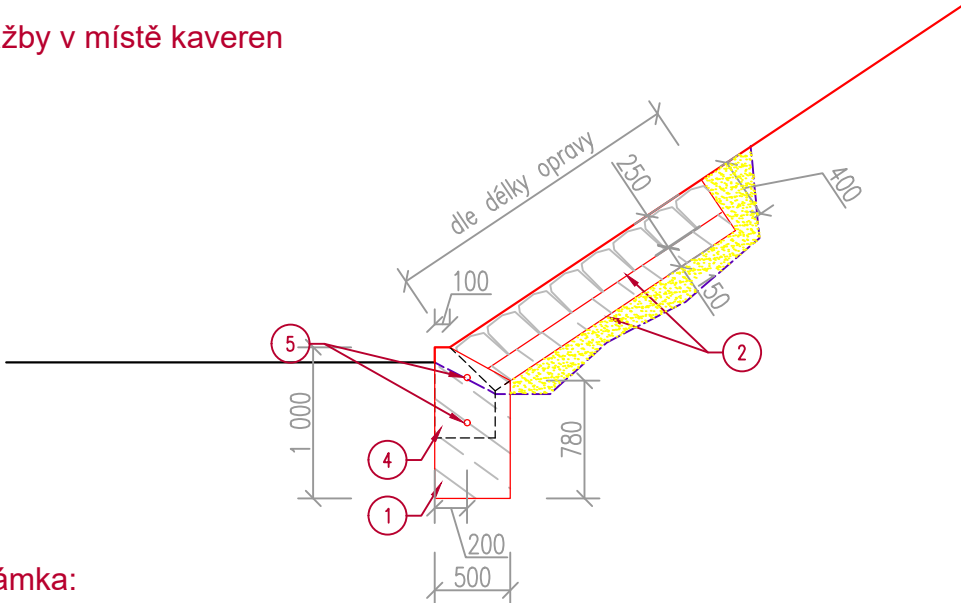


- 1 - beton vodostavební C35/45 W10 XF4 XA3
- 2 - dlažba z LK do betonu s vyspárováním cementovou maltou, LK o hmotnosti 80 - 200 kg
- 3 - kamenný zához z LK, LK o hmotnosti 200 - 500 kg
- 4 - stávající betonová patka
- 5 - ocelové trny ocel (R) B 500 A Ø20 mm, dle ČSN 42 0139; dl. 0,5 m a budou osazeny v osové vzdálenosti 0,3 m. Umístění 350 mm v nové kci. a 150 mm ve stávající kci.
- 6 - chemická kotva - zalití bude provedeno epoxidovou kotvící maltou (např. Fischer FIS EM 390 S epoxidová)
- 7 - pata svahu
- 8 - podsyp


Kotvení patky do stávající kce. - detail 1:25



Oprava břehové dlažby v místě kaveren



- Poznámka:
- V místě narušených patek bude vždy provedena i oprava kamenné dlažby - rozebrání na šikmou výšku min. 0,30 m a její znovuprovedení.
 - Pokud je kaverna větší než tl. dlažby, bude nejdříve zhotoven násyp a úprava svahu tak, aby mohlo dojít k pokládce kamenné dlažby.
 - Zához přiložen k patě svahu bez výkopu a bez úpravy svahu

	Odpovědný řešitel	Zpracovatel podkladů	Kreslil	Prověřil
	Ing. Jaroslav Gric	Ing. Tereza Tichá	Ing. Tereza Tichá	Ing. Jaroslav Gric
Objednatel: Povodí Moravy, s.p. Dřevařská 11, 602 00 Brno				
Název zakázky: VD Bystřička - oprava kaskádového skluzu a úseku pod přehradou, ř. km. 4,400 - 5,000			Stupeň	DPS
Část: D. Dokumentace objektů			Formát	2 A4
Název přílohy: Vzorové příčné řezy opevněním svahů			Datum	07/2025
			Číslo zakázky	257026
			Měřítko	1:50, 1:25
			Číslo přílohy	D.2.5
			Číslo výtisku	